







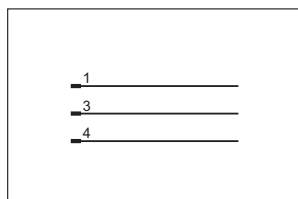
Конструкция	Кабель	Сечение жил кабеля	Материал корпуса / гайки	Напряжение [В]	Темп-ра окр. среды [°C]	Степень защиты	LED	Чертеж	Код товара
Группа 123 · Штекер с кабелем M12, 4 -полюсный, 4 -проводный · Схема подключения № 3									
	5 м оранжевый PVC	4 x 0,34 мм ² , Ø 4,9 мм	PVC / нерж. сталь V4A	250 AC 300 DC	-25...100	IP 65 / IP 67 / IP 68 / IP 69K	-	9	EVT072
	10 м оранжевый PVC	4 x 0,34 мм ² , Ø 4,9 мм	PVC / нерж. сталь V4A	250 AC 300 DC	-25...100	IP 65 / IP 67 / IP 68 / IP 69K	-	9	EVT073
Группа 124 · Штекер с клеммами M12, 4 -полюсный · Схема подключения № 2									
	клеммы	...0,75 мм ² (Ø 4...6 мм)	PA / нерж. сталь V4A	240 AC/DC	-25...85	IP 67	-	10	E11858
	клеммы	...0,75 мм ² (Ø 4...6 мм)	PA / нерж. сталь V4A	250 AC/DC	-25...85	IP 67	-	11	E11857
Группа 125 · Штекер с кабелем M12, 5 -полюсный, 5 -проводный · Схема подключения № 4									
	2 м оранжевый PVC	5 x 0,34 мм ² , Ø 5,1 мм	PVC / нерж. сталь V4A	60 AC 60 DC	-25...100	IP 65 / IP 67 / IP 68 / IP 69K	-	12	EVT074
Группа 126 · Штекер с клеммами M12, 5 -полюсный · Схема подключения № 5									
	клеммы	...0,75 мм ² (Ø 4...6 мм)	PA / нерж. сталь V4A	60 AC/DC	-25...85	IP 67	-	13	E11860
	клеммы	...0,75 мм ² (Ø 4...6 мм)	PA / нерж. сталь V4A	125 AC/DC	-25...85	IP 67	-	14	E11859

Схемы подключения

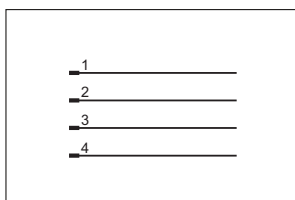
Цвета жил

BK	чёрный
BN	коричневый
BU	синий
WH	белый
GY	серый

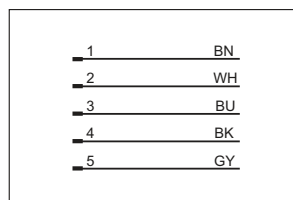
1



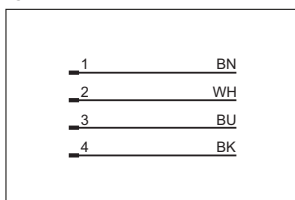
2



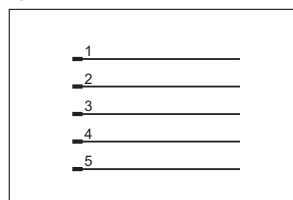
4



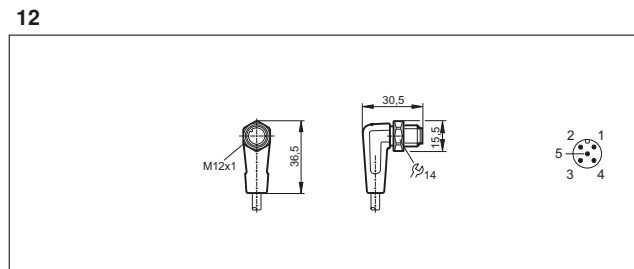
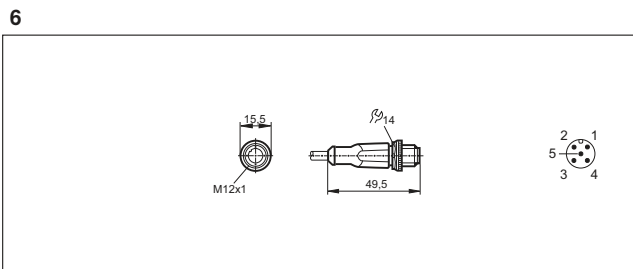
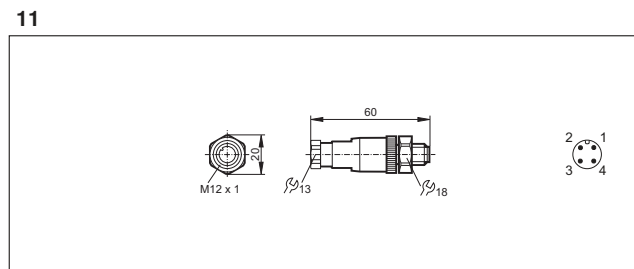
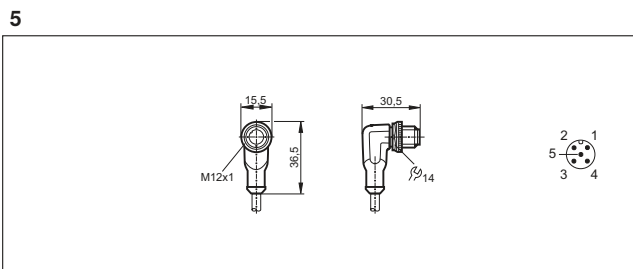
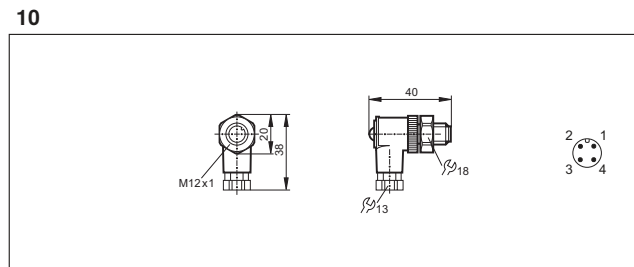
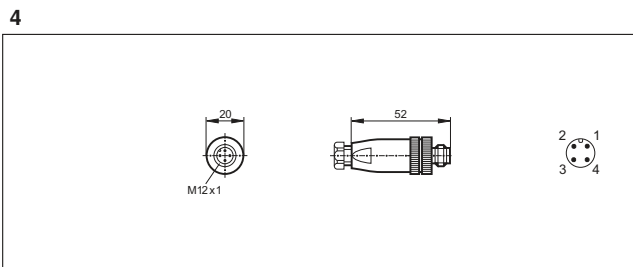
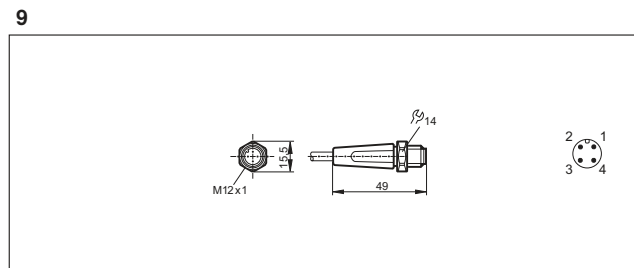
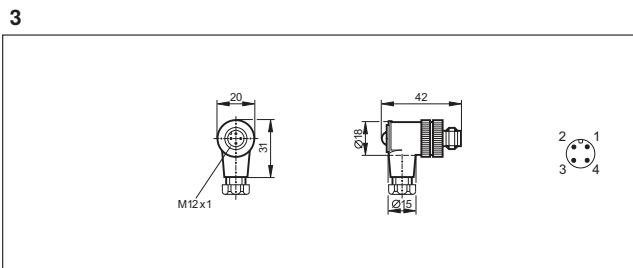
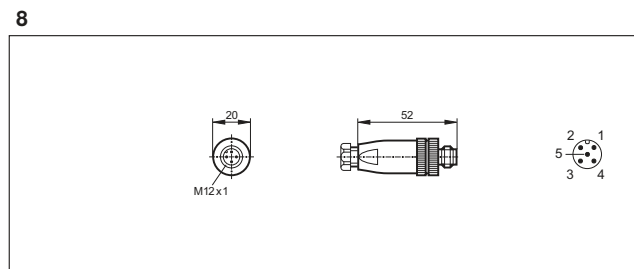
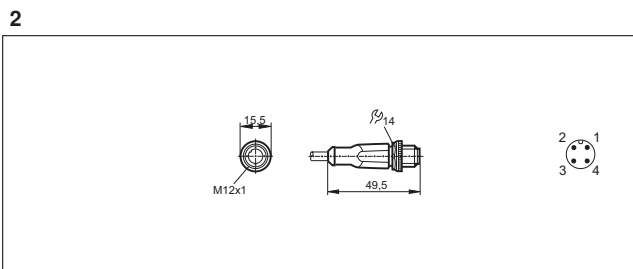
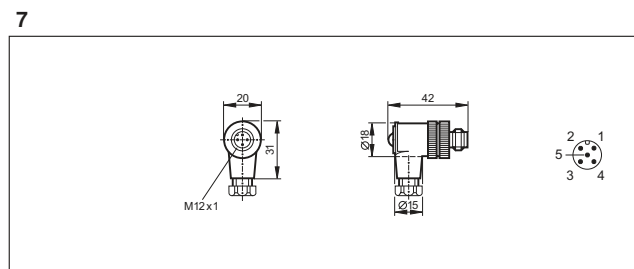
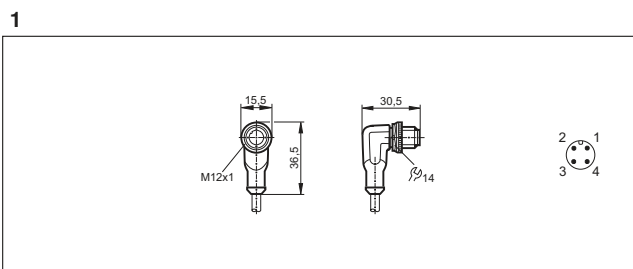
3



5

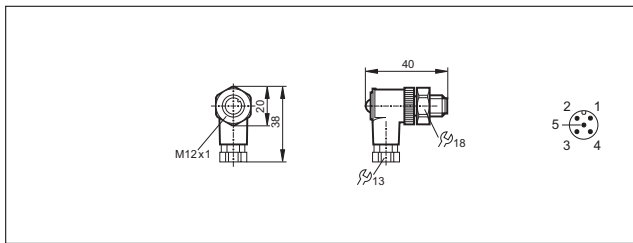


Чертежи в формате CAD для скачивания на сайте: www.ifm.com



Чертежи в формате CAD для скачивания на сайте: www.ifm.com

13



14

